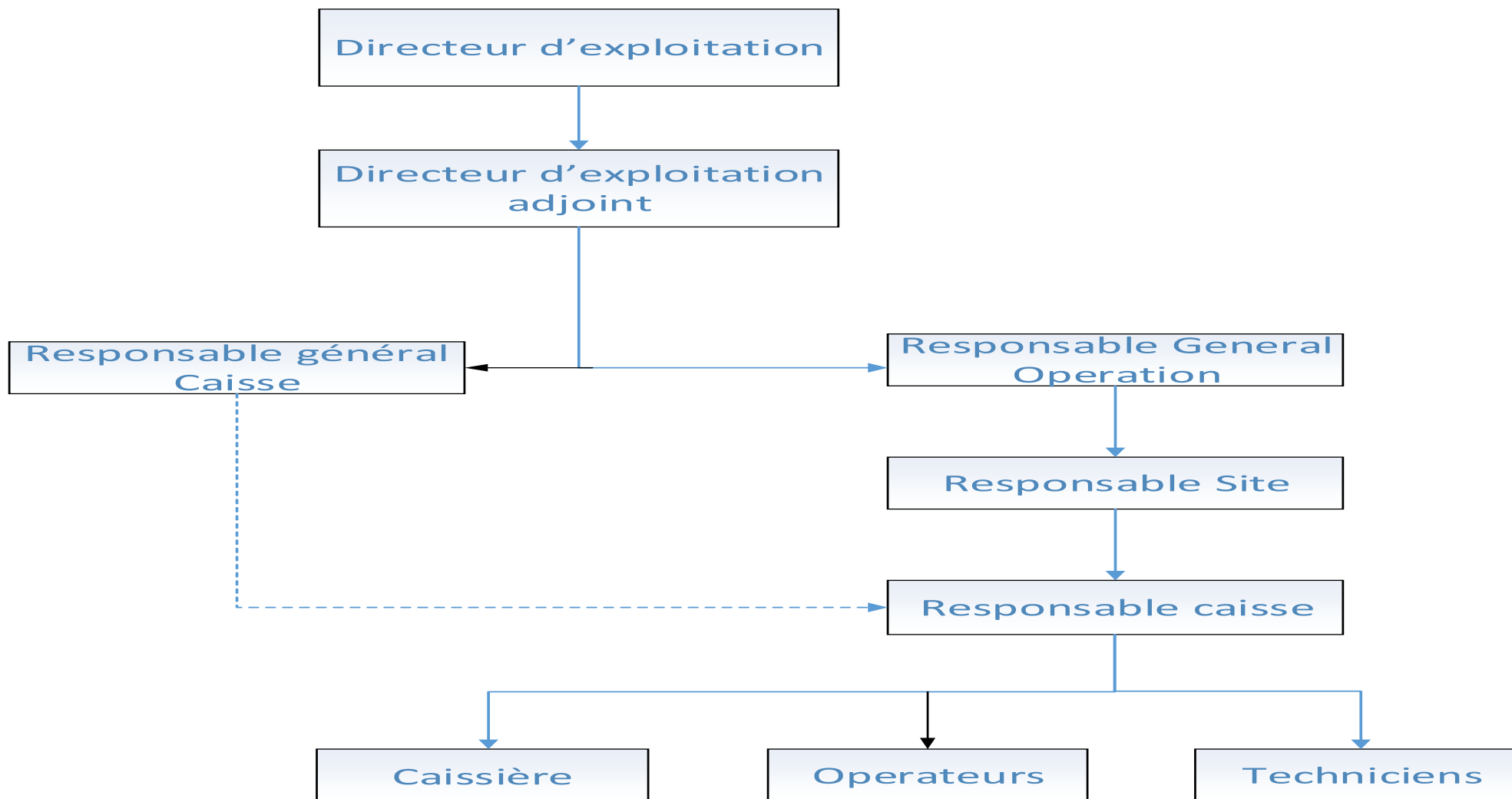


ORGANISATION DE LA DIRECTION EXPLOITATION



Procédure de Pesage



Afrique Pesage S.A.



Sous Processus : Verbalisation du véhicule

Responsable des taches

A-1er Technicien -Passeur

Version 0



Entrée du véhicule sur la station de pesage

Début

Recupere les pièces du vehicules

Transmet les pièces du véhicules à l'opératrice de saisie

Fait signe au 2eme passeur pour la prise en main du vehicule

B-2eme Technicien -Passeur

Constate l'impossibilité de verbaliser le véhicule via SAGES WIN

Guide le véhicule sur la plateforme de pesage en s'assurant que la pesée s'effectue dans les conditions optimales

Effectue la pesée

La pesée est-elle conforme ?

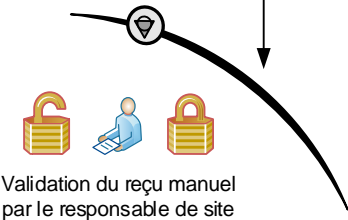
Interpelle le véhicule pour une reprise de la pesée

Emet un reçu manuel de verbalisation

Sages Win

S'assure de la validité de toutes les informations recueillies pour Edition de la fiche de verbalisation

Voir Feuille 2



Validation du reçu manuel par le responsable de site

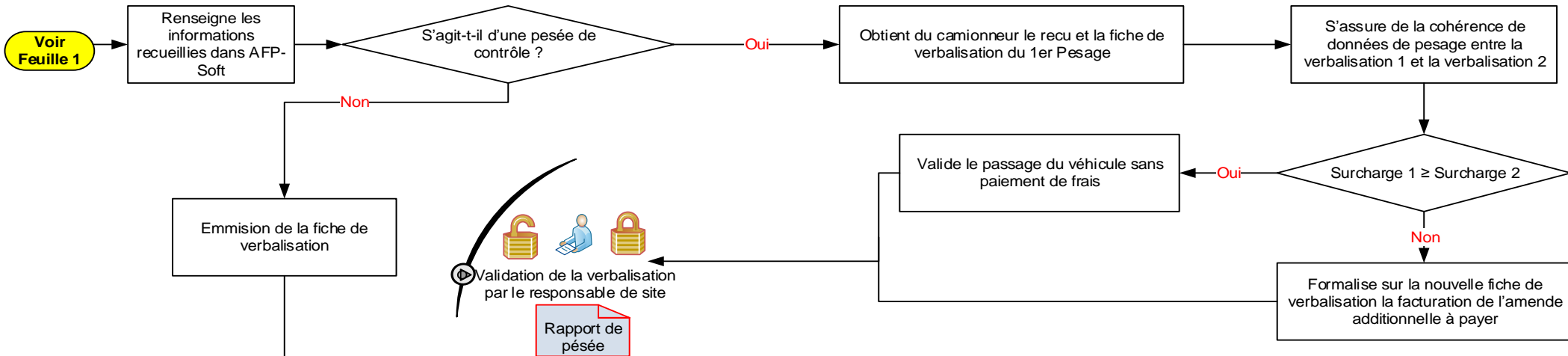
Procédure de Pesage



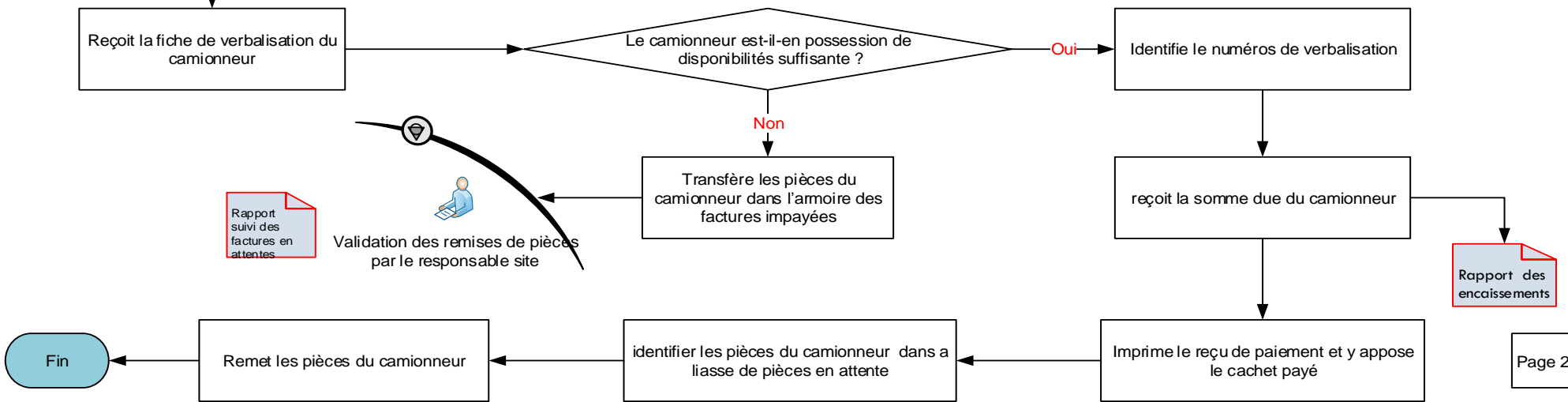
Sous Processus : Encaissement des sommes dues

Responsable des tâches

C-Operateur de saisie



D-Caissière



Rapport des encaissements